

Merkt.

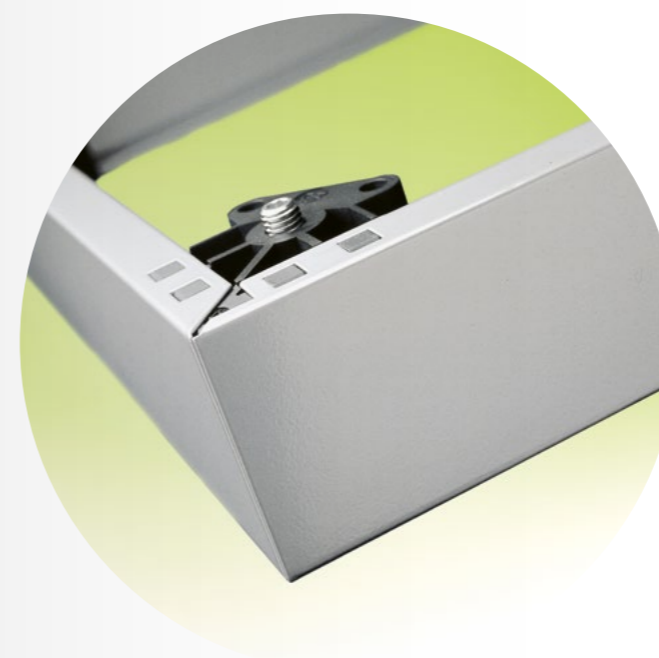
Wir machen Möbel innovativ



Sockelsystem STS.

Ein Sockelsystem mit allen Variablen

Durch zusätzliche Eckverbinder in den Frontblenden können auch Querrolladenschränke problemlos montiert und von innen justiert werden. Das Merkt Sockelsystem ist in vielen Standardhöhen verfügbar, Breite und Tiefe sind variabel fertigbar.



Das patentierte Schranksockelsystem STS bietet eine ebenso einfache wie variable Lösung für die meisten Schrankkorpusse. In allen Breiten und Tiefen lieferbar, passt es sich allen Schrankprogrammen an. Auch bei den Sockelhöhen haben Sie eine große Auswahl an Standardmaßen. Darüber hinaus sind grundsätzlich auch die meisten Sondermaße realisierbar. Auch die Sockelfarbe bestimmen Sie selbst: serienmäßig!

In der Disziplin „Stabilität“ lässt STS keine Wünsche offen: Hohe Eckbelastbarkeit bei perfekter Eckausbildung, Verschiebefähigkeit und Transportierbarkeit im montierten Zustand sind die Highlights einer durchdachten und ausgereiften Konstruktion.

① Werkzeuglose Montage

Die Blenden werden mit den Eckverbindern durch einfaches Zusammenklipsen montiert und unten wie oben exakt in Position gehalten.

② Komplett zerlegt anlieferbar

Durch den modularen Aufbau kann das System platzsparend in Einzelteilen oder zeitsparend vormontiert geliefert werden.

③ Hochleistungseckverbinder

Neben ihrer hohen Stabilität haben die Eckwürfel weitere Qualitäten: Arretiernoppen fixieren nach Wunsch den Schrank passgenau auf dem Sockel. Verschiedene Stellsteller gehören ebenfalls zum Programm.

④ Verbindung zum Unterboden

Mit nur einer einzigen Euro- oder Spaxschraube pro Ecke wird der Sockel zuverlässig mit dem Schrank verbunden.

⑤ Lösungen für Sonderschränke

Für Sonderlängen sind Handhebelpressen verfügbar, mit denen objektspezifische Blendenlängen vor Ort gefertigt werden können.



Die Metall-Kunststoff-Eckverbindung überzeugt durch eine beispielhafte Stabilität. Eine Belastbarkeit von 400 kg pro Ecke macht dieses werkzeuglos zu montierende Sockelsystem universell einsetzbar.



Stellteller



Eckverbinder mit Positionsnoppen



Eckverbinder ohne Positionsnoppen

Es stehen eine Reihe unterschiedlicher Stellteller zur Verfügung: Entsprechend dem Bodenbelag und der Möglichkeit einer Höherverstellung direkt an den Stelltellern variieren die Versionen. Dabei können die Teller drehbar oder fest fixiert sein.

Die Eckverbinder des Sockelsystems werden in verschiedenen Varianten angeboten: mit und ohne Positioniernoppen, wobei auch entsprechend lange Stellteller die Positionierung des Unterbodens auf dem Sockel übernehmen können. Als Mittelstützen können auch kostensparende Stahlwinkel eingesetzt werden.

Konrad Merkt GmbH
Max-Planck-Straße 30
78549 Spaichingen
T. +49 7424/7008-0
F. +49 7424/7008-33
info@merkt.de
www.merkt.de